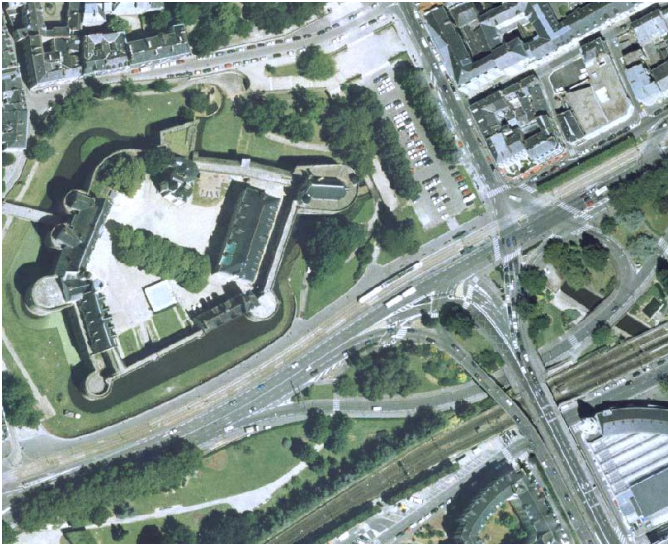




SNEPPIM

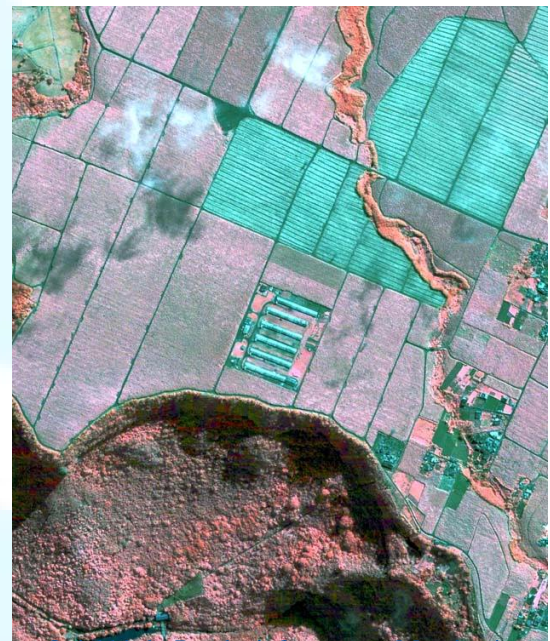
PHOTOGRAMMÉTRIE NUMÉRIQUE IMAGE



Pour réaliser au mieux l'aménagement de leurs territoires, les prescripteurs utilisent de plus en plus **l'imagerie numérique** aérienne et satellitaire.

Issue de caméras numériques (capteurs matriciels ou de type « Push Broom ») ou d'images argentiques numérisées à l'aide de scanners photogrammétriques de haute précision, ces images numériques permettent de réaliser différents types de produits très différents.

- ◆ Depuis **la mosaïque numérique** :
Images assemblées sans traitement radiométrique et ne présentant aucune réelle précision géométrique,
- ◆ Jusqu'à **l'orthophotoplan** :
Images assemblées avec traitement radiométrique et géométriquement corrigé des déformations dues aux capteurs et au modèle numérique de terrain.
Chaque pixel de l'image finale est alors géoréférencé avec une précision de type cartographique



Quickbird - Proche infrarouge - Mauritanie

S.N.E.P.P.I.M

Maison du Géomètre

40, avenue Hoche – 75008 PARIS

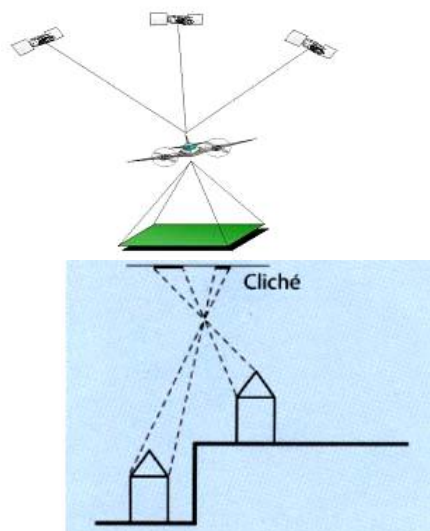
Tél : 01.53.83.88.00

E-mail : sneppim@wanadoo.fr

Site internet : www.sneppim.com



Producteurs de données géographiques, les membres du SNEPPIM élaborent ces différents produits et tout particulièrement les orthophotoplans impliquant :



- ⇒ Prise de vues,
- ⇒ Stéréopréparation,
- ⇒ Aérotriangulation,
- ⇒ Production de MNT et/ou NME,
- ⇒ Orthorectification,
- ⇒ Mosaïquage,
- ⇒ Traitements radiométriques

L'orthophotoplan aérien ou satellitaire est utilisé comme :

- Document de communication,
- Fond de plan image pour aménager le territoire et gérer les espaces,
- Support cartographique pour la remise en géométrie des plans cadastraux,
- Support d'identification des surfaces cultivées,
- Outil de modélisation 3D

