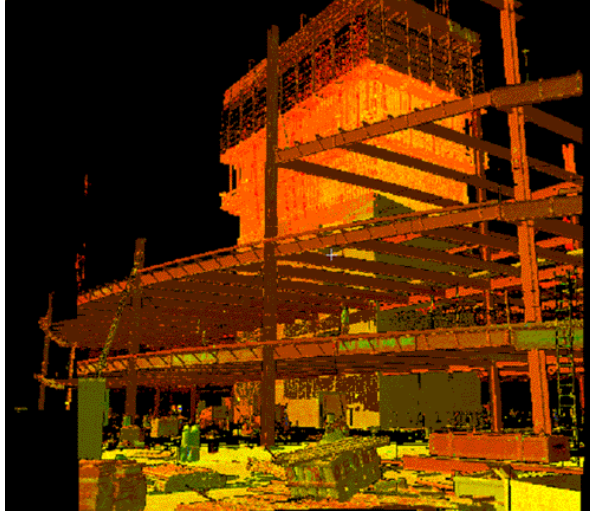


SNEPPIM

LE LASER TERRESTRE



Introduction :

Technologie novatrice, le laser terrestre est issu des besoins en milieux industriels (piping) et génie civil (as built). Aujourd'hui, la lasérométrie terrestre intervient dans des domaines de plus en plus variés et ces qualités d'exhaustivité et de précision des données tridimensionnelles en font un outil optimal de relevé.

Technique, Domaines d'applications

La technique :

Différents systèmes existent, mais il reprenne tous le principe d'un balayage de l'objet à mesurer par un faisceau laser.

L'émission du laser est effectuée à des fréquences élevées permettant l'acquisition de plusieurs milliers de points dans un laps de temps très court.

Les mouvements nécessaires aux déplacements du rayon laser sont mesurés avec précision et permettent d'acquérir un positionnement précis dans l'espace de tous les points d'impact du laser.

Il en résulte un « nuage de points » tridimensionnel décrivant avec précision et exhaustivité l'objet observé. La combinaison de plusieurs nuages permet de décrire des objets de grandes dimensions.

Les nuages de points sont traités par la suite au moyen de logiciels permettant : des mesures directes sur ce nuage, la génération de documents techniques (D.A.O.), la modélisation d'objets (C.A.O.), du rendu 3D de synthèse, de l'animation , etc..

Les domaines d'application

- Complexes industriels
- Bâtiment
- Génie Civil
- Autres
 - *Expertises*
 - *Préservation et Restauration du Patrimoine*
 - *Effets spéciaux*
 - ...

S.N.E.P.P.I.M

Maison du Géomètre

40, avenue Hoche – 75008 PARIS

Tél : 01.53.83.88.00

E-mail : sneppim@wanadoo.fr

Site internet : www.sneppim.com